



AUTOMATIC ENTRANCE SPECIALISTS



PT3

IP1905
rev. 2006-10-20



Istruzioni d'uso
pulsantiera a
membrana 3 tasti.



Operating
instruction for 3
keys push-button
panel.



Mode d'emploi
tableau à
poussoirs à 3
touches.



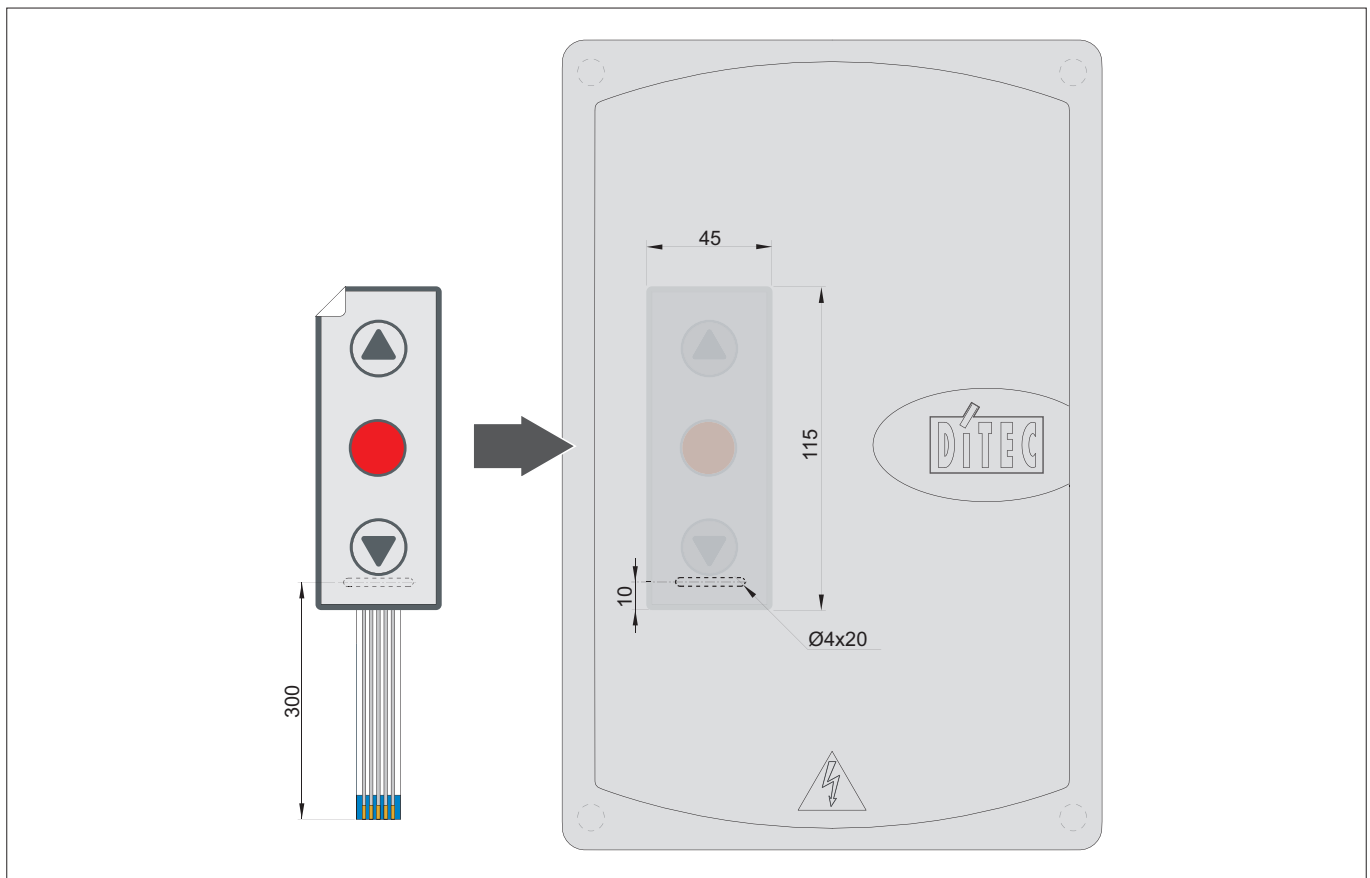
Gebrauchsan-
leitung Bedie-
neinheit 3 Tasten.



Instrucciones
de uso botonera
3 teclas.



Instruções de
uso quadro de
botões 3 teclas.



La pulsantiera PT3 è realizzata per essere incollata in posizione verticale oppure orizzontale al coperchio del quadro elettronico in relazione al tipo di automazione.

The PT3 push-button panel has been made to be vertically or horizontally glued to the control panel lid based on the type of automation.

Le tableau à poussoirs PT3 a été conçu pour être collé en position verticale ou horizontale au couvercle du tableau électronique en relation au type d'automatisme.

Die Bedieneinheit PT3 ist so ausgeführt, dass sie je nach Antriebsart senkrecht oder waagrecht am Deckel der Motorsteuerung aufgeklebt werden kann.

La botonera PT3 debe encolarse en posición vertical u horizontal, dependiendo del tipo de automatismo, a la tapa del cuadro electrónico.

O quadro de botões PT3 é realizado para ser colado em posição vertical ou horizontal à tampa do quadro electrónico em relação ao tipo de automação.



DITEC S.p.A.
Via Mons. Banfi, 3 - 21042 Caronno Pertusella (VA) - ITALY
Tel. +39 02 963911 - Fax +39 02 9650314
www.ditec.it - ditec@ditecva.com

ISO 9001
Cert. n° 0957