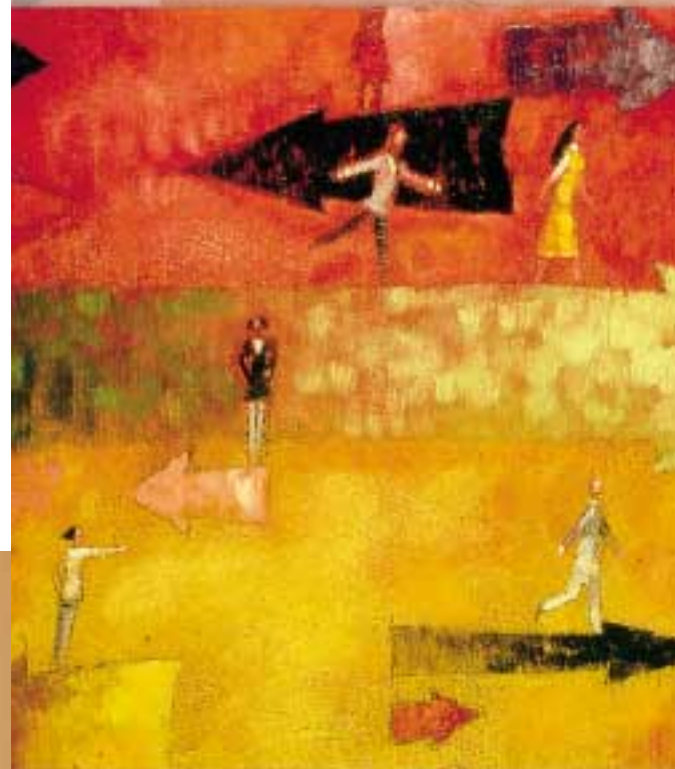


- Automazioni e porte con ante scorrevoli curvilinee e rotanti.
- Automatic systems for curved sliding doors and revolving doors.
- Automatismes pour portes coulissantes cintrées et à tambour.
- Antriebe für Rundschiebetüren. Karusselltüren.
- Automatismos para puertas correderas curvas y giratorias
- Automatismos para portas de correr em curva e portas rotativas



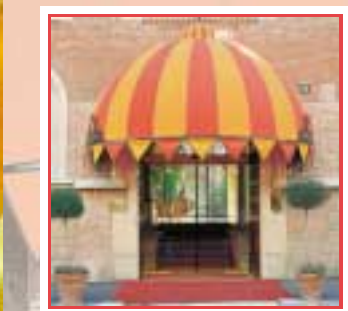
Cod. P105M - 03/03 - Settore Hotel

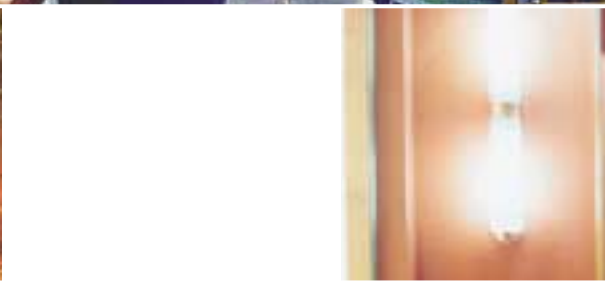


**DITEC S.p.A.**  
 Via Mons. Banfi, 3 - 21042 Caronno Pertusella (VA) - ITALY  
 Tel. +39 02 963911 - Fax +39 02 9650314  
 www.ditec.it - ditec@ditecva.com

<b>DITEC FRANCE</b>	PALaiseau	www.ditec.fr
<b>DITEC DEUTSCHLAND</b>	OBERURSEL	www.ditec-germany.de
<b>DITEC SVIZZERA</b>	MENDRISIO	www.ditecswiss.ch
<b>DITEC AMERICA</b>	FT. LAUDERDALE USA	www.ditecamerica.com

# HOTEL







- Automazioni e porte scorrevoli rettilinee.
- Automatic systems for sliding doors.
- Automatismes pour portes coulissantes rectilignes.
- Antriebe für Schiebetüren.
- Automatismos para puertas correderas de cristal.
- Automatismos para portas de correr em vidro

- Porte sezionali.
- Sectional overhead door.
- Portes sectionnelles.
- Sektionaltore.
- Puertas seccionales.
- Portas seccionadas.

- Automazioni per porte a battente.
- Automatic systems for swing doors.
- Automatismes pour portes battantes.
- Automatische Drehtürantriebe.
- Automatismos para puertas batientes.
- Automatismos para portas de batente.



- Automazioni per porte interne e serramenti scorrevoli.
- Automatic systems for internal sliding doors and frames.
- Automatismes pour portes intérieures et châssis coulissants.
- Antriebe für Innentüren und Fensterläden.
- Automatismos para puertas y ventanas correderas
- Automatismos para portas interior de correr



- Barriere automatica.
- Automatic barriers.
- Barrières automatiques.
- Automatische Schranken.
- Barreras automáticas.
- Barreiras automaticas